

F Antincendio

Guarnizioni/Giunti, Intonaci, adesivi e sigillanti antifuoco	pag.	1
Cuscinetti e Materassini antifuoco	pag.	1
Schiume antifuoco	pag.	2
Pannelli antifuoco	pag.	2
Guaine antifuoco	pag.	2
Collari antifuoco	pag.	3
Dispositivi per filtri fumo in sovrappressione	pag.	4
Protezioni per faretti, cavi e componenti elettrici	pag.	4
Protezioni per diffusori d'aria su controsoffitti, condotte e griglie di ventilazione	pag.	5
Protezioni per tubazioni e tiranti	pag.	6

GUARNIZIONI/GIUNTI, INTONACI, ADESIVI E SIGILLANTI ANTINCENDIO

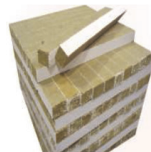
SIGILLANTE ACRILICO - BASE BIANCO



Campo d'impiego: È un sigillante antifluoco all'acqua utilizzato per le sigillature di giunti a parete e a solaio in strutture compartimentali. Indicato per l'utilizzo fra elementi con diverse dilatazioni termiche, per la sigillatura di porte e la rasatura e l'incollaggio di pannelli in lana di roccia. Dotato di buona elasticità permanente, assorbe i movimenti strutturali del supporto ed è sovra-vernicabile dopo 24 ore dall'applicazione.

COD.	DESCRIZIONE	UM	PZ
AFSF02A	AF SEAL W SECCHIELLO EI 120/180	KG	6
AFSF02D	AF SEAL W SECCHIELLO EI 120/180	KG	12,5
AFSF02C	AF SEAL W SECCHIELLO EI 120/180	KG	20
AFSF02B	AF SEAL CARTUCCE CC.300 EI 120/180	PZ	1

GUARNIZIONI PER GIUNTI DI DILATAZIONE

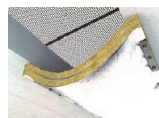


Campo d'impiego: Elemento progettato per la specifica protezione antifluoco dei giunti di dilatazione. Le strutture edilizie, comprese quelle di compartimentazione al fuoco, necessitano di interspazi capaci di compensare le naturali dilatazioni dovute alle escursioni termiche e alle variazioni di carico. Questi varchi rappresentano delle soluzioni di continuità nei confronti della resistenza al fuoco dell'elemento che li contiene e possono compromettere, se non realizzati a regola d'arte, le caratteristiche di un'intera compartimentazione al fuoco.

COD.	DESCRIZIONE	UM	PZ
AFSJ050	AF JOINT DIM.1000X100X54 MM EI 180	ML	1
AFSJ080	AF JOINT DIM.1000X100X86 MM EI 180	ML	1

* altre misure disponibili su richiesta

GUARNIZIONI PER GIUNTI SISMICI



Campo d'impiego: è un elemento specificatamente progettato e certificato come guarnizione per giunti di dilatazione, particolarmente indicato quando sono previsti grandi movimenti del supporto, come nel caso di edifici molto alti o per applicazione in zone a rischio sismico. I materassini sono di semplice installazione, possono essere fissati sia all'intradosso che all'estradosso del solaio e fissati con tasselli ad espansione metallici.

COD.	DESCRIZIONE	UM	PZ
AFSSJ10	AF SEISMIC JOINT EI 120 AMPIEZZA NOMIN. 100 MM (PIASTRINE E TASSELLI INCLUSI)	PZ	1
AFSSJ25	AF SEISMIC JOINT EI 120 AMPIEZZA NOMIN. 250 MM (PIASTRINE E TASSELLI INCLUSI)	PZ	1
AFSSJ60	AF SEISMIC JOINT EI 120 AMPIEZZA NOMIN. 600 MM (PIASTRINE E TASSELLI INCLUSI)	PZ	1

INTONACO PER LA PROTEZIONE DAL FUOCO



Campo d'impiego: è un intonaco a base gesso per la protezione dal fuoco per uso interno. Consiste di un legante a base gesso combinato con un mix speciale di inerti leggeri e additivi che assicura una buona applicazione con macchina intonacatrice. Knauf VERMIPLASTER ha ottenuto l'approvazione tecnica europea ETA - 11/0229

COD.	DESCRIZIONE	UM	PZ
KNA434042	INTONACO IGNIFUGO A BASE DI GESSO PER INTERNI VERMIPLASTER VP	KG	20

CUSCINETTI E MATERASSINI ANTINCENDIO

CUSCINETTI ESPANSIVI ANTIFUOCO



Campo d'impiego: Cuscinetti antifluoco studiati per sigillare aperture, cavetti, cunicoli, e in generale varchi che mettono in comunicazione locali diversi per il passaggio di impianti elettrici. AF BAGS sono particolarmente consigliati quando è prevista una frequente manutenzione o modifica degli impianti. Infatti sono facilmente rimovibili e riposizionabili ad intervento effettuato.

COD.	DESCRIZIONE	UM	PZ
AFSBA10A	AF BAGS - CUSCINETTI ESPANSIVI ANTIFUOCO 120X100MM EI 180	PZ	1
AFSBA15A	AF BAGS - CUSCINETTI ESPANSIVI ANTIFUOCO 120X150MM EI 180	PZ	1
AFSBA20A	AF BAGS - CUSCINETTI ESPANSIVI ANTIFUOCO 120X200MM EI 180	PZ	1
AFSBA25A	AF BAGS - CUSCINETTI ESPANSIVI ANTIFUOCO 120X250MM EI 180	PZ	1
AFSBA30A	AF BAGS - CUSCINETTI ESPANSIVI ANTIFUOCO 120X300MM EI 180	PZ	1

MATERASSINO IN SPUGNA INTUMESCENTE



Campo d'impiego: I materassini vengono generalmente utilizzati per il tamponamento di attraversamenti di cavi elettrici all'interno di passerelle portacavi. Sono indicati ovunque vi sia bisogno di creare una barriera facilmente rimovibile e successivamente riposizionabile che permette anche una perfetta tenuta ai "fumi freddi" grazie alla elasticità permanente (effetto spugna) che caratterizza il prodotto.

COD.	DESCRIZIONE	UM	PZ
AFSL01C	AF MASA MATERASSINO IN SPUGNA INTUMESCENTE DIM.1000X120X30 MM EI 120/REI180	ML	1

SCHIUME ANTINCENDIO

SCHIUMA POLIURETANICA RESISTENTE AL FUOCO

Campo d'impiego:

Bomboletta cc 740 - espansione libera 30-35 volte
E' indicato in tutti i casi in cui, per problemi di accessibilità, non è possibile intervenire con altri prodotti. La schiuma ha infatti un alto grado di penetrazione e consente sigillature di interstizi di varia misura fino a un massimo di 50 mm.

E' un prodotto poliuretano monocomponente, sotto pressione in un apposito contenitore, che sviluppa in espansione libera da 20 a 30 litri di schiuma espansa.



COD.	DESCRIZIONE	UM	PZ
AFSC01A	AF FOAM RM-EI 120/180 SCHIUMA POLIURETICA RES. AL FUOCO	PZ	1

SCHIUMA BICOMPONENTE E ESPANDENTE ADDIZIONATA CON GRAFITE

Campo d'impiego:

Cartuccia cc 385 - espansione libera c.ca 5 volte (completa di n. 2 erogatori/miscelatori e n. 1 paio di guanti)
E' uno speciale prodotto usato per la sigillatura di cavi elettrici e di passerelle porta cavi, tubi corrugati e tubi metallici coibentati (max Ø 50 mm con 20 mm di coibentazione tipo Armaflex®) e tubazioni combustibili sino a Ø 50 mm. Rende possibile l'inserimento di ulteriori cavi elettrici in tempi successivi. Dimensioni massime delle aperture sigillabili: 400x250 mm



COD.	DESCRIZIONE	UM	PZ
AFSC02B	AF GRAPHIT FOAM CARTUCCIA 380ML EI120	PZ	1
AFSESTAUT	PISTOLA PER APPLICAZIONE SIGILLANTI BICOMPONENTI	PZ	1

PANNELLI ANTINCENDIO

PANNELLI ANTIFUOCO

Campo d'impiego: E' un prodotto antifluoco studiato per sigillare, in modo economico, qualsiasi apertura orizzontale o verticale: varchi di comunicazione, giunti di dilatazione, attraversamenti di tubi, passerelle portacavi, serrande tagliafuoco, e in generale ovunque vi sia la necessità di creare una barriera a fumi e fiamme.

Presenta ottime caratteristiche di isolamento acustico e termico e può essere facilmente sagomato per adattarsi a tutti i casi applicativi più comuni.



COD.	DESCRIZIONE	UM	PZ
AFSE01A	AF PANEL PANNELLO ANTIFUOCO 1000X500X52 MM EI 120/180	PZ	1
AFSE01B	AF PANEL PANNELLO ANTIFUOCO 1200X600X52 MM EI 120/180	PZ	1

PANNELLO IN LANA DI ROCCIA - PAROC

Campo d'impiego: attrezzature da lavoro



COD.	DESCRIZIONE	UM	PZ
LINFPS17N030	PANNELLO IN LANA DI ROCCIA INCOM.RES AL FUOCO PAROC FPS17 600X1200 SP:30M MQ	MQ	5,04

GUAINE ANTINCENDIO

GUAINE INTUMESCENTI PER TUBI COMBUSTIBILI

Campo d'impiego: Sono guaine preformate intumescenti adatte alla sigillatura dei passaggi di tubi in materiali plastici combustibili. Le guaine sono costituite da un materiale ad elevato potere termoespandente che, sotto l'azione del calore, garantisce la sigillatura del tubo passante mediante la completa ostruzione dello stesso.

Sbarramento antifluoco di classe EI 60/120/180



COD.	DESCRIZIONE	UM	PZ
AFSH01O	AF SLEEVES DIAM. 30 MM EI 180	PZ	1
AFSH01A	AF SLEEVES DIAM. 40 MM EI 180	PZ	1
AFSH01B	AF SLEEVES DIAM. 50 MM EI 180	PZ	1
AFSH01C	AF SLEEVES DIAM. 63 MM EI 180	PZ	1
AFSH01N	AF SLEEVES DIAM. 75 MM EI 180	PZ	1
AFSH01D	AF SLEEVES DIAM. 80 MM EI 180	PZ	1
AFSH01E	AF SLEEVES DIAM. 90 MM EI 180	PZ	1
AFSH01F	AF SLEEVES DIAM. 100 MM EI 180	PZ	1
AFSH01G	AF SLEEVES DIAM. 110 MM EI 180	PZ	1
AFSH01H	AF SLEEVES DIAM. 125 MM EI 120	PZ	1
AFSH01I	AF SLEEVES DIAM. 140 MM EI 120	PZ	1
AFSH01L	AF SLEEVES DIAM. 160 MM (H 5 CM) EI 120	PZ	1
AFSH01M	AF SLEEVES DIAM. 200 MM EI 60	PZ	1

GUAINE PER TUBAZIONI METALLICHE COIBENTATE

Campo d'impiego: E' una guaina intumescente da utilizzare per la sigillatura dei passaggi di tubi metallici coibentati con coppelle in poli-stirolo o poliuretano o comunque combustibili. In particolare, quando la coibentazione delle tubazioni metalliche non sia in classe A1 con adeguato grado di isolamento termico al fuoco e la rimozione della stessa non sia praticabile per problemi di condensazione e gocciolamento.



COD.	DESCRIZIONE	UM	PZ
AFSH03A	AF SLEEVE B3 - GUAINA PERTUBI CORRUGATI SP:2 MM EI120/180	ML	1
AFSH05A	AF SLEEVE B5 - GUAINA PERTUBAZIONI METALLICHE COIBENDATE SP:2 MM EI120/180	ML	1

COLLARI ANTINCENDIO

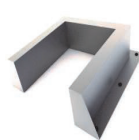
COLLARI ANTIFUOCO PRONTI ALL'USO



Campo d'impiego: Collare antifluoco in acciaio inox per tubi combustibili Protezioni antifluoco EI 120-180 progettate per mettere in sicurezza tutti gli attraversamenti di settori compartimentati che prevedono il passaggio di tubi in plastica combustibili, sia a parete che a solaio, quali scarichi igienico-sanitari, pluviali, esalatori, tubazioni metalliche coibentate, multistrato, corrugati, tubazioni plastiche anche in fasci e/o contenenti cavi elettrici.

COD.	DESCRIZIONE	UM	PZ
AFSG31M	AF COLLAR DIAM.30MM EI 120/180 (H 3 CM)	PZ	1
AFSG31A	AF COLLAR DIAM.40 MM EI 120/180 (H 3 CM)	PZ	1
-	AF COLLAR DIAM.50 MM EI 120 (H 3 CM)	PZ	1
AFSG51B	AF COLLAR DIAM.50 MM EI 120/180 (H 5 CM)	PZ	1
AFSG51C	AF COLLAR DIAM. 63 MM EI 120/180 (H 5 CM)	PZ	1
AFSG51D	AF COLLAR DIAM 80 MM EI 120/180 (H 5 CM)	PZ	1
AFSG51E	AF COLLAR DIAM.90 MM EI 120/180 (H 5 CM)	PZ	1
AFSG51O	AF COLLAR DIAM.100 MM EI 120/180 (H 5 CM)	PZ	1
AFSG51F	AF COLLAR DIAM.110 MM EI 120/180 (H 5 CM)	PZ	1
AFSG51G	AF COLLAR DIAM.125 MM EI 120/180 (H 5 CM)	PZ	1
AFSG51N	AF COLLAR DIAM.140 MM EI 120/180 (H 5 CM)	PZ	1
AFSG51H	AF COLLAR DIAM.160MM EI 120/180 (H 5 CM)	PZ	1
AFSG10I	AF COLLAR DIAM.200 MM EI 120/180 (H 5 CM)	PZ	1
-	AF COLLAR DIAM.250 MM EI 120 (H 10 CM)	PZ	1
AFSG10L	AF COLLAR DIAM.250 MM EI 120/180 (H 10 CM)	PZ	1
AFSG20P	AF COLLAR DIAM.315 MM EI 120 (H 20 CM)	PZ	1

COLLARI ANTIFUOCO PRONTI ALL'USO



Campo d'impiego: Collare antifluoco in acciaio inox per tubi combustibili per applicazioni speciali su curve Sono speciali elementi di protezione al fuoco per tubazioni combustibili anche in presenza di curve e/o diramazioni adiacenti a pareti/solai che rendono impossibile l'applicazione dei normali collari antifluoco. La particolare forma a "C" li rende adatti all'applicazione su tubi che presentano curve o diramazioni in prossimità degli attraversamenti evitando la realizzazione di scatolature in lastre di calcio silicato.

COD.	DESCRIZIONE	UM	PZ
AFSG51FC	AF COLLAR C DIAM.110MM EI 180	PZ	1
AFSG51HC	AF COLLAR C DIAM.160 MM EI 180	PZ	1
AFSG10IC	AF COLLAR C DIAM.200 MM EI 180	PZ	1
AFSG10LC	AF COLLAR C DIAM.250 MM EI 180	PZ	1
AFSG15QC	AF COLLAR C DIAM.400 MM EI 180	PZ	1

COLLARE ANTINCENDIO PER APPLICAZIONI SPECIALI



Campo d'impiego: Vengono usati in tutti gli attraversamenti di settori compartimentati che prevedono il passaggio di tubi in plastica combustibili, a parete, quali scarichi igienico-sanitari, pluviali, esalatori fino a diametro massimo 160 mm.

Gli AF MULTICOLLAR sono elementi specifici costituiti da una lamina preformata in acciaio inossidabile da tagliare in cantiere in funzione del diametro del tubo da proteggere, da accoppiare in cantiere alla guaina intumescente

COD.	DESCRIZIONE	UM	PZ
AFSG250MC	COLLARE UNIVERSALE MULTIMISURA BANDA METALLICA EI120	PZ	1

DISPOSITIVI PER FILTRI FUMO IN SOVRAPRESSIONE

DISPOSITIVI PER FILTRI FUMO IN SOVRAPRESSIONE



Campo d'impiego: L'impianto è un sistema di pressurizzazione a flusso parzializzabile conforme al D.M. 30 Nov 1983 e specifico per i locali filtro fumo.

Il prodotto può essere utilizzato per piccoli, medi e grandi volumi eventualmente aumentando il numero degli apparecchi.

COD.	DESCRIZIONE	UM	PZ
AFSM400	AF M400 DISPOSITIVO SOVRAPRESSIONE PER FILTRI FUMO PORTATA 1900 M ³ /H	PZ	1
AFSM500F	AF M500 F DISPOSITIVO SOVRAPRESSIONE PER FILTRI FUMO PORTATA 2900 M ³ /H	PZ	1
AFSM500B	AF M500 B DISPOSITIVO SOVRAPRESSIONE MOTORE BRUSHLESS PORTATA 3050 M ³ /H	PZ	1
AFSM800	AF M800 DISPOSITIVO SOVRAPRESSIONE MOTORE BRUSHLESS PORTATA 4350 M ³ /H	PZ	1

PROTEZIONI PER FARETTI, CAVI E COMPONENTI ELETTRICI

PROTEZIONE PER SCATOLE ELETTRICHE E DERIVAZIONE



Campo d'impiego: E' una guaina intumescente progettata specificamente per la protezione antincendio delle scatole elettriche inserite in pareti resistenti al fuoco. E' costituita da un elemento intumescente termo-espandente avente la specifica funzione di mantenere il grado di resistenza al fuoco della parete nel caso in cui vengano introdotte delle soluzioni di continuità come appunto le scatole portafrutti negli impianti elettrici

COD.	DESCRIZIONE	UM	PZ
AFSM503	AF E-BOX 503 PROTEZIONE EI 120 PER SCATOLE ELETTRICHE	PZ	1
AFSM504	AF E-BOX 504 PROTEZIONE EI 120 PER SCATOLE ELETTRICHE	PZ	1

PROTEZIONE PER SCATOLE ELETTRICHE E DERIVAZIONE



Campo d'impiego: E' una specifica protezione antincendio per la riqualificazione EI 120 delle scatole di derivazione inserite in pareti resistenti al fuoco. E' costituita da un elemento intumescente termo-espandente avente la specifica funzione di mantenere il grado di resistenza al fuoco della parete nel caso in cui vengano introdotte delle soluzioni di continuità come appunto le scatole di derivazione negli impianti elettrici.

COD.	DESCRIZIONE	UM	PZ
AFSMJ01	AF JUNCTION BOX PROTEZIONE EI 120 PER SCATOLE DERIVAZIONE FINO A 152X392MM	PZ	1

* in funzione delle condizioni di utilizzo

RIVESTIMENTO PROTETTIVO ANTIFUOCO PER CAVI ELETTRICI



Campo d'impiego: E' stato studiato per evitare che il fuoco si possa propagare utilizzando come via preferenziale l'isolamento elettrico dei cavi. E' utile per limitare i danni in caso di incendio alla sola porzione di linea interessata. Più in generale l'utilizzo della vernice è consigliata come rompitratte in tutti quegli ambienti in cui si trovano grandi quantità di cavi elettrici (centrali elettriche, di trasformazione, sale quadri, sale di controllo, C.E.D., ecc...).

COD.	DESCRIZIONE	UM	PZ
AFSP01A	CABLE COAT - RIVESTIMENTO PROTETTIVO PER CAVI ELETTRICI	KG	20

PROTEZIONI PER FARETTI DA INCASSO

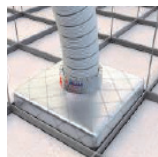


Campo d'impiego: E' una protezione appositamente studiata per rendere possibile l'inserimento di punti di illuminazione (faretti/plafoniere) su controsoffitti REI, garantendone la resistenza al fuoco che altrimenti risulterebbe compromessa. Non necessita di manutenzione e risulta facile da rimuovere e reinstallare durante gli interventi di manutenzione. Particolarmente indicato per la protezione delle lampade da incasso su controsoffitti resistenti al fuoco con esclusione dei controsoffitti a membrana.

COD.	DESCRIZIONE	UM	PZ
AFSN01A	AF COVER LIGHT 1 EI120 DIM. 150X150 MM (Forma Conica)	PZ	1
AFSN01B	AF COVER LIGHT 2 EI120 DIM. 250X250 MM (Forma Conica)	PZ	1
AFSN01C	AF COVER LIGHT 3 EI120 DIM. 300X300X250 MM (Forma Semicubica)	PZ	1
AFSN01D	AF COVER LIGHT 4 EI120 DIM. 600X600X150 MM (Forma Semicubica)	PZ	1
AFSN01E	AF COVER LIGHT 5 EI120 DIM. 1200X600X150 MM (Forma Semicubica)	PZ	1

PROTEZIONI PER DIFFUSORI D'ARIA SU CONTROSOFFITTI, CONDOTTE E GRIGLIE DI VENTILAZIONE

PROTEZIONI PER DIFFUSORI D'ARIA (ANEMOSTATI)



Campo d'impiego: Protezioni appositamente studiate per rendere possibile l'inserimento di punti di ventilazione e aspirazione su controsoffitti REI, garantendone la resistenza al fuoco che altrimenti ne risulterebbe compromessa. Risultano particolarmente indicati per la protezione dei diffusori d'aria da incasso installati su controsoffitti resistenti al fuoco con esclusione dei controsoffitti a membrana. Migliorano l'isolamento termico e acustico del controsoffitto. Non necessita di manutenzione. Facili da rimuovere e reinstallare durante gli interventi di manutenzione.

COD.	DESCRIZIONE	UM	PZ
AFSR160	AF COVER AIR PER DIFFUSORE CON INNESTO TUBO DIAM. 160 MM DIM. 600X600 MM EI120	PZ	1
AFSR200	AF COVER AIR PER DIFFUSORE CON INNESTO TUBO DIAM. 200 MM DIM. 600X600 MM EI120	PZ	1
AFSR250	AF COVER AIR PER DIFFUSORE CON INNESTO TUBO DIAM. 250 MM DIM. 600X600 MM EI120	PZ	1
AFSR315	AF COVER AIR PER DIFFUSORE CON INNESTO TUBO DIAM. 315 MM DIM. 600X600 MM EI120	PZ	1

PROTEZIONE PER SPLIT DI CONDIZIONATORI DA INCASSO



Campo d'impiego: sono protezioni appositamente studiate per rendere possibile l'inserimento di macchine per il condizionamento d'aria "Split" su controsoffitti REI con esclusione dei controsoffitti a membrana, garantendone la resistenza al fuoco che altrimenti ne risulterebbe compromessa.

Facili da rimuovere e reinstallare durante gli interventi di manutenzione.

COD.	DESCRIZIONE	UM	PZ
AFSNSPLIT	AF COVER SPLIT - PROTEZIONE REI 120 SPLIT DI CONDIZIONATORI CONTROSOFFITTI INCLUDE: PROTEZIONE FLESSIBILE, 4 AF COLLAR DIAM 40MM E LASTRA IN CARTONGESSO 12.5X300X600MM	PZ	1

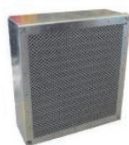
PROTEZIONE PER CONDOTTE DI VENTILAZIONE - FIREGUARD



Campo d'impiego: E' un prodotto progettato e sviluppato per la protezione al fuoco, lungo tutta la lunghezza, di condotte di ventilazione metalliche. La protezione delle condotte con il materassino FIREGUARD, applicato in singolo strato, consente l'ottenimento della classe di resistenza al fuoco EI 120 secondo la normativa UNI EN 1366-1. Sigillare successivamente con striscia autoadesiva in tessuto incombustibile alluminizzato.

COD.	DESCRIZIONE	UM	PZ
AFSS03A	AF FIREGUARD - MATERASSINO DIM. 1000X600X30 MM EI120	MQ	6
AFSHVAC100	AF FIREGUARD - MATERASSINO DIM. 2500X1000X100 MM EI120	MQ	2,5

RIVESTIMENTO PROTETTIVO ANTIFUOCO PER CAVI ELETTRICI

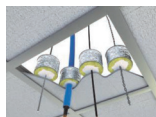


Campo d'impiego: E' una nuova griglia antincendio da installare come protezione delle zone di scambio d'aria. Il prodotto è realizzato con una struttura esterna in lamiera di acciaio e una serie di supporti a lamella. Su tali supporti è fissato uno speciale materiale intumescente che, a temperatura superiore a 200°C, inizia ad espandere chiudendo lo spazio interno impedendo così il passaggio di fumi e fiamme.

COD.	DESCRIZIONE	UM	PZ
AFSV01A	AF FIREGRILL DIM.200X200 MM* EI120	PZ	1
AFSV01B	AF FIREGRILL DIM.150X300 MM* EI120	PZ	1
AFSV01C	AF FIREGRILL DIM.300X300 MM* EI120	PZ	1
AFSV01D	AF FIREGRILL DIM. 200X300 MM* EI120	PZ	1

* possibile su richiesta quotazione di altre dimensioni

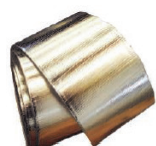
PROTEZIONE ATTRAVERSAMENTI SU CONTROSOFFITTI



Campo d'impiego: è un elemento progettato e certificato per la protezione di attraversamenti di piccole dimensioni su controsoffitti REI 120, come possono essere: cavi elettrici, tubi corrugati, catenelle di sospensione, barre filettate, ecc. Sono esclusi dalla protezione i controsoffitti a membrana.

COD.	DESCRIZIONE	UM	PZ
AFSNSTR	AF COVER STRING - PROTEZIONE ATTRAVERSAMENTI SU CONTROSOFFITTI IN FIBRA	PZ	1

NASTRO ADESIVO - PER FIREGUARD



Campo d'impiego: Striscia autoadesiva in tessuto incombustibile alluminizzato studiata per la protezione delle giunzioni non sovrapposte di FIREGUARD 3.

Di facile e veloce posa in opera, non necessita di attrezzature particolari. Si applica sul giunto da proteggere sfruttando le sue caratteristiche autoadesive fissandolo poi con del semplice filo d'acciaio (spessore 10/10 mm).

COD.	DESCRIZIONE	UM	PZ
AFSS03X	AF BAND 3 NASTRO ADESIVO PER AF FIREGUARD 3	ML	1

PROTEZIONI PER TUBAZIONI E TIRANTI

PROTEZIONE PER CONDOTTE DI VENTILAZIONE - FIREGUARD



Campo d'impiego: Le coppelle sono costituite da due corpi concentrici in lana di roccia ad alta densità. La coppella interna è trattata in superficie con uno speciale prodotto in grado di abbassare le temperature mediante emissione di vapore acqueo.

Le coppelle sono progettate per la protezione antifuoco degli elementi strutturali in acciaio e in particolare dei tiranti.

COD.	DESCRIZIONE	UM	PZ
AFSPSR90	AF PSR 90 COPPELLA PER LA PROTEZIONE ANTIFUOCO DEI TIRANTI DIM. 35X70X1200 MM R90	MT	1
AFSPSR120	AF PSR 120 COPPELLA PER LA PROTEZIONE ANTIFUOCO DEI TIRANTI DIM. 35X60X1200 MM R120	MT	1
AFSPSRCT	AF PSR 40 COPRITENDITORE PER COPPELLA R90 E R 120	PZ	1

PROTEZIONE ANTIFUOCO PER TUBAZIONI METALLICHE NON COIBENTATE



Campo d'impiego: E' una speciale guaina da applicarsi sul lato freddo degli attraversamenti di tubazioni metalliche nude (non coibentate). Il prodotto è stato progettato per evitare la propagazione di un incendio da un compartimento ad un altro, nel caso di una tubazione metallica diventata rovente per trasmissione di calore. La temperatura della tubazione metallica viene così mantenuta a livelli significativamente bassi. (<180°C)

COD.	DESCRIZIONE	UM	PZ
AFSQ240	AF PIPEGUARD PROTEZIONE EI 120 PER TUBAZIONI METALLICHE NON COIBENTATE	PZ	1